

## EPOL

Prodotto ad alto potere penetrante, appositamente studiato per la lubrificazione delle catene. Grazie alla presenza nel formulato di speciali additivi multifunzionali, è indicato per qualsiasi tipo di catene di trasmissione e di movimentazione. E' additivato con polimeri adesivizzanti, in modo da poter essere utilizzato anche su catene che si muovono ad alta velocità; contiene inoltre additivi E.P. che garantiscono una efficace lubrificazione anche alle catene di potenza. L'uso costante di EPOL aumenta la durata dei denti dei pignoni e delle catene, grazie alla presenza nel formulato di speciali sostanze antiusura. Non contiene solventi, per cui può essere tranquillamente usato anche su catene munite di anelli di tenuta in gomma (O-RING-CHAINS).



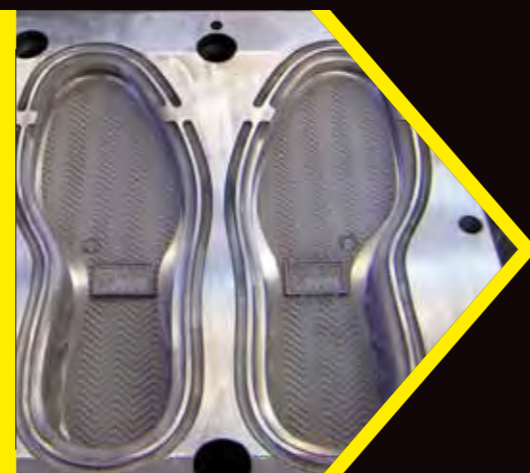
## PCE

Detergente selettivo per elettronica idoneo per la pulizia rapida e profonda di componenti elettronici, circuiti stampati, contatti elettrici di apparecchiature elettriche ed elettroniche. Utile anche per la pulitura di pellicole litografiche, cinematografiche e nastri magnetici; per occhialeria, apparecchi di precisione, orologeria e oreficeria, macchine da scrivere....ecc. Può essere impiegato a freddo su tutti i tipi di materie plastiche, gomme (tranne quelle naturali) metalli, vernici, senza danneggiarli. Evapora rapidamente senza lasciare residui. Solvente selettivo e penetrante, sostituisce la pulizia con ultrasuoni. Non è tossico. Usato sistematicamente per la pulizia di apparecchiature, riduce sensibilmente le spese per fermi e sostituzioni.



## BRAKE CLEAN

Prodotto sgrassante specifico per la pulizia dei dischi freni e delle frizioni. Può essere utilizzato anche su vari componenti meccanici dell'auto e parti elettriche come catene, cerniere, starter, contatti ed interruttori.



## PLAST

Distaccante, antiadesivo, lubrificante. Prodotto incolore, inodore, atossico. Non macchia. Indispensabile per il trattamento antiadesivo di stampi, presse, piani e rulli di scorrimento, attrezzi da taglio. Lubrificante per cerniere, meccanismi leggeri, serrature, cassette. Impermeabilizzante per tessuti, tende, pareti esposte all'umidità o pioggia.



## ARIA SPRAY

Spray ad elevata pressione formulato per la rimozione veloce di polveri e materiali volatili da punti difficoltosi e difficilmente raggiungibili. Dotato di cannula permette una pulizia facile e veloce. Da non utilizzare su fonti di calore o macchinari surriscaldati.



## OLIO SILICONE

Prodotto trasparente e inodore con elevato grado di qualità. Rende idrorepellente le parti trattate, come scarpe, protezioni in gomma...ecc, ed elimina i cigolii. Isola e protegge contatti ed impianti elettrici dall'umidità. Prodotto altamente distaccante per stampi in vari settori e previene dalla corrosione i contatti delle batterie. Nei periodi freddi impedisce il formarsi del ghiaccio nelle serrature, antenne telescopiche e parti snodabili.



VIA DELL'ARTIGIANATO, 5(LOC. LE COSTE)  
(VIA DELLO ZUCCHERIFICIO)  
29010 SARMATO (PC) ITALY

TEL 0523.886142 - 0523 888106  
FAX (COMMERCIALE) 0523.888459  
FAX (AMMINISTRAZIONE) 0523.888117  
E -MAIL: INFO@EKOKEMICA.IT

[WWW.EKOKEMICA.IT](http://WWW.EKOKEMICA.IT)

**eko**  
*Tek*

**ekokemica**  
CHEMICAL SOLUTION

## **GALVAN**



Lega di zinco per galvanostegia a freddo. Altamente resistente alla corrosione dovuta agli agenti atmosferici. Ideali per l'applicazione su giunti saldati, tubazioni e serbatoi per impianti chimici, pompe, tralicci, opere di carpenteria, strutture. Assicura a qualsiasi superficie metallica una completa protezione galvanica. Il colore di GALVAN è praticamente indistinguibile da quello ottenuto con la zincatura a caldo. Pertanto si presta ottimamente a ritocchi in fase di rifinitura.



## **L.T.F.**

Specifico per operazioni di taglio metalli o lavorazioni di filettatura. Di colore bruno chiaro, e di media viscosità, è certamente il formulato che soddisfa le diverse problematiche. E' adatto per lubrificazione su ogni tipo di metallo, compresi inox e lega leggera. Può essere facilmente rimosso con semplice lavaggio alcalino a bassa temperatura.



## **MOS2**

Lubrificante al bisolfuro di molibdeno spray. Per la lubrificazione di organi meccanici sottoposti ad alte temperature. L'additivo MOS2 si lega saldamente sulle superfici metalliche in attrito formando un film protettivo-lubrificante, efficace in un intervallo di temperatura da -150°C a +250°C, fino a 1000°C in atmosfera inerte. Non viene asportato dall'acqua. E' inerte chimicamente e mantiene inalterate le sue caratteristiche lubrificanti per lunghissimo tempo anche nelle condizioni più gravose.



## **FUGHE GAS**



Liquido gas da utilizzare per individuare rapidamente ed efficacemente perdite di gas o aria compressa negli impianti di tubi sotto pressione. Utilizzabile, senza problemi, anche per conduttore sotto pressione di gas infiammabili.



## **SVITA**

Sbloccante rapido per l'industria e l'artigianato. Penetra in profondità negli strati di ruggine, grassi secchi, depositi di carbone o di polveri metalliche, annullandone la coesione. Sblocca bulloni e dadi arrugginiti, raccorderie, valvole collettori di scarico delle marmite degli autoveicoli e favorisce lo sgruppaggio di flange, perni filettati, pistoni, catene...etc. Non è corrosivo, anzi lubrifica e protegge da ulteriori ossidazioni. E' di valido aiuto in tutte le officine dove si effettuano manutenzioni meccaniche.



## **INOX SPRAY**

Rivestimento protettivo a base di puro acciaio inox. Forma uno strato di altissima resistenza chimica, meccanica e termica su qualsiasi superficie. Protegge dalla corrosione anche in presenza di agenti altamente aggressivi. Resiste oltre i 500°C di temperatura.



## **ALIGRASS**



Grasso lubrificante per industria alimentare formulato a base di oli bianchi rispondenti alla farmacopea ufficiale, è indicato per la lubrificazione generale di macchinari nell'industria alimentare, imbottigliamento e inscatolamento: non comporta problemi, secondo le normative FDA, per eventuali contatti alimentari.



## **VS300**

Olio di vaselina ad alto grado di purezza. Totalmente inodore, abbina alla praticità d'uso, l'elevato potere lubrificante e protettivo. E' particolarmente indicato per applicazioni, ove necessari, di una manutenzione periodica di pulizia e lubrificazione (es. piccoli ingranaggi domestici, macchine da cucire, attrezzi, armi, modellismo ....ecc).



## **RIMO SIL**

Solvente incolore adatto per rimuovere le eccedenze e gli sfridi di silicone. Agisce rapidamente in presenza di silicone fresco, mentre sul silicone rappreso ha un'azione più lenta. In caso di una notevole quantità di silicone prima di applicare il prodotto, asportarne il più possibile.



## **METAL**



Composto a base di grassi saponificati di alta qualità. Specifico per eliminare gli attriti di qualsiasi parte meccanica. E' un ottimo protettivo, è idrorepellente, possiede elevata resistenza alla salsedine, alle soluzioni acide e alcaline ed agli agenti atmosferici in genere. Il suo mix di proprietà lo rende altamente affine ai metalli, ciò si manifesta con un'ottima adesione ad essi e durata prolungata dal potere lubrificante anche in presenza di condizioni drastiche.



## **LUDIAN**

Idrorepellente protettivo per apparecchiature elettriche. Evita le dispersioni elettriche dovute a umidità o a condense d'acqua e pertanto è l'ideale per il ripristino della funzionalità di motori elettrici, trasformatori, raddrizzatori, quadri elettrici, morsetterie, valvole, fusibili, bobine, spinterogeni e tutto quanto di elettrico debba lavorare in ambienti esposti all'umidità e all'acqua. La bassa tensione superficiale della miscela di solventi permette al prodotto di penetrare anche nei punti più inaccessibili. Ideale per la protezione di stampi e materiali ossidabili da stoccare a magazzino.



## **PRESALD**

Antiadesivo per saldature automatiche e manuali. Evita che scorie e schizzi di saldatura aderiscano alle superfici, rendendo superflue successive operazioni di raschiatura. Spruzzato sugli ugelli delle saldatrici li mantiene sempre puliti ed efficienti, garantendo una saldatura esente da bolle. Non è tossico.

